

CASTELLO DI MONTEFORTE IRPINO (AV)

CAMPAGNA DI SCAVO ARCHEOLOGICO

OTTOBRE 2019

ELENCO REPERTI NOTEVOLI

- RN 1

Saggio: A/3

US: 54

Descrizione: concio lavorato in tufo grigio. Presenta su un lato una modanatura caratterizzata da un elemento verticale affiancato, ad una delle estremità, da due elementi di forma ovoidale posti simmetricamente. Frammentario.



- RN 2

Saggio: A/2

US: 5

Descrizione: concio lavorato in tufo grigio. Presenta su un lato la parte angolare di una sequenza composta da cornice-listello-gola. Frammentario.

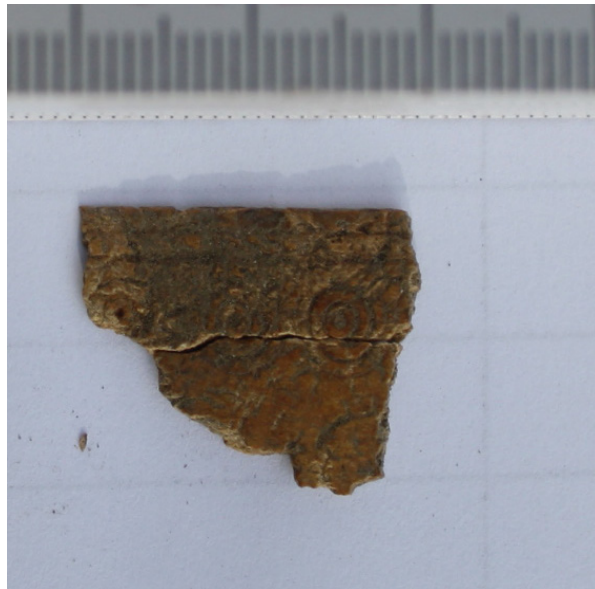


- RN 3

Saggio: A/1

US: 51

Descrizione: osso lavorato. Decorato, su un lato, con incisioni concentriche. Molto sottile.
Forse parte di un pettine. Frammentario.



- RN 4

Saggio: A/2

US: 204

Descrizione: piede di calice in vetro. Frammentario.



- RN 5

Saggio: A/2

US: 204

Descrizione: orlo di bottiglia di piccole dimensioni in vetro. Frammentario.



- RN 6

Saggio: A/2

US: 204

Descrizione: orlo in vetro. Frammentario.



ELENCO TMA

Saggio A/1

US -TMA	AREA/SAGGIO
Pulizia	A/1
3	A/1
6	A/1
51	A/1
52 (= 3)	A/1
54	A/1
58	A/1
59	A/1
USM 70 (pulizia)	A/1
USM 90 (pulizia)	A/1

Saggio A/2

US -TMA	AREA/SAGGIO
5	A/2
8	A/2
201	A/2
203	A/2
204	A/2
205	A/2
207	A/2
208	A/2
209	A/2
211	A/2
USM 40 (pulizia)	A/2
USM 50 (pulizia)	A/2
USM 60 (pulizia)	A/2
USM 210 (pulizia)	A/2

Saggio A/3

US -TMA	AREA/SAGGIO
Pulizia	A/3

Pulizia ambiente B

US -TMA	AREA/SAGGIO
Pulizia	Area Ovest-Ambiente B

ELENCO CASSETTE

Cassette	UUSS	Contenuto
V 1	<p><u>Carbone</u>: 8, 51, 58, 201</p> <p><u>Ceramica</u>: pulizia ambiente B, pulizia A3, pulizia USM 60, pulizia USM 70, pulizia USM 90, pulizia USM 210, 3, 8, 51, 52 (= 3), 54, 58, 59, 201, 203, 204, 205, 207, 208, 209, 211.</p> <p><u>Marmo</u>: 207</p> <p><u>Metallo</u>: 6, 51, 58, 201, 209</p> <p><u>Ossa animali</u>: 8, 51, 58, 204, 208, 209, 211</p> <p><u>Oso lavorato</u>: 58 (RN 3)</p> <p><u>Vetro</u>: pulizia USM 210, 5, 51, 54, 58, 59, 201, 203, 204 (RN 4, 5, 6)</p>	Carbone, ceramica, marmo, metalli, ossa animali, osso lavorato; vetro
INT 1	3, 5, 6, 8, 54; USM 40, USM 50	Intonaco
L 1	3, 5, 6, 54, 207	Laterizi
L 2	8	Laterizi
L 3	Pulizia USM 70	Laterizi
Non in cassetta	Pulizia A1, 5 (RN2), 8, 52 (= 3), 54 (RN1)	Tufo